

# CONVENTO DE CRISTO



A exposição A Botica do Real Convento de Thomar enquadra-se na estratégia delineada para a programação cultural do Convento de Cristo, prosseguindo o projeto de expor em contexto (iniciado com a louça conventual no Refeitório dos Frades), e trazendo para o domínio público o esplêndido conjunto de potes e vasos de faiança azul e branca da sua Botica, que há largos anos permanecia em reserva.

Convocando o público para a descoberta do mundo secreto das boticas e revelando o papel que esta Botica desempenhou na complexa organização da vida conventual, constrói-se, através dos contributos de especialistas de diversas áreas, uma visão

alargada e pluridisciplinar do universo da cura, caracterizando-se esta casa monástica, a sua Botica e Enfermaria nos séculos XVII-XVIII.

Assim, juntaram-se santos, rezas e amuletos, ex-votos, potes e vasos, vidros e almofarizes, seringas, armários, estantes, balcões e tetos profusamente decorados, expondo-os num ambiente algo ascético, misterioso e esplendoroso. A evocação dos Gabinetes de Curiosidades é acentuada pela presença, por entre tratados médicos, remédios e produtos secretos, de animais exóticos e plantas de territórios longínquos.

O conjunto reunido contribui para adensar, no espaço expositivo, uma atmosfera de farmácia conventual dos séculos XVII e XVIII, paulatinamente influenciada pela laicidade e por um exuberante gosto cenográfico barroco, numa indelével aliança entre o místico e o sagrado com os primórdios da Ciência.

A viagem que se propõe ao espaço da Grande Enfermaria e Botica Nova, nas alas Filipina e Joanina, áreas ainda encerradas ao público, convida a uma reflexão sobre a funcionalidade e sustentabilidade do conjunto monástico, nas construções e transformações que se lhe foram associando: a modificação e ampliação do torreão da fortaleza templária num esplendoroso salão - Sala da Bela Vista - ou o monumental aqueduto que alterou, em definitivo, a fisionomia arquitetónica do edifício, conferindo-lhe a imponência física e visual que um Convento e Casa Real devem apresentar.

Fruto de uma inédita parceria com o Museu da Farmácia, Palácio Nacional de Mafra, Museu Nacional do Azulejo e Instituto Politécnico de Tomar, e contando com várias colaborações científicas e técnicas, esta exposição contribui inequivocamente para aprofundar a reflexão sobre este espaço e este Monumento, requalificando o percurso de visita.

## Agenda

### Projeto

#### Turismo Cultural em Férias

Durante o período de férias escolares, nos meses de julho e agosto, os visitantes do Convento de Cristo podem contar com o apoio de um grupo de jovens alunos da Escola Secundária de Santa Maria do Olival, do Agrupamento de Escolas Nuno de Santa Maria de Tomar.

Os alunos prepararam-se durante todo o ano, com aulas intensivas de história e línguas, complementadas com várias visitas de estudo ao monumento. Deste modo estão capacitados para prestar informações sobre o monumento e, se solicitados, acompanharão gratuitamente as visitas em português, inglês ou francês.

Trata-se de um projeto de voluntariado, incluído no protocolo firmado entre o Agrupamento Escolar referido e a DGPC / Convento de Cristo que visa a promoção da região de Tomar e do seu mais emblemático monumento, o Convento de Cristo - Património da Humanidade.





### Ermita da Imaculada Conceição

A Ermita da Imaculada Conceição é um edifício de recorte quadrangular, cuja volumetria lhe confere um aspecto exterior austero e cuja composição arquitectónica interior é de uma expressão plástica de grandiosa e subtil harmonia. Foi mandada edificar Frei António de Lisboa, em 1541, mas a sua conclusão prolongou-se pelo séc. XVII. Em 1646, o Rei D. João IV proclamou N<sup>ra</sup>. Senhora da Conceição, como rainha e padroeira de Portugal

[Saiba mais aqui...](#)

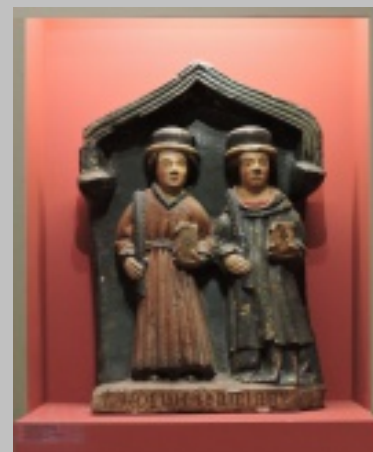


### Página eletrónica da exposição "A Botica do Real Convento de Thomar"

Está já online o endereço [www.boticaconvento.ipt.pt](http://www.boticaconvento.ipt.pt) no qual poderá obter e visualizar conteúdos referentes a esta exposição. Além dos objectos expostos nesta exposição, poderá ainda consultar online dois livros que fazem parte da história da Farmácia em Portugal: a "Pharmacopea Lusitana" de 1754 e a "Materia Medica" de 1735.

[Saiba mais aqui...](#)

Exposição "A Botica do Real Convento de Thomar" - Visitas acompanhadas



Como complemento da visita ao monumento ou exclusiva à própria exposição, marque a sua visita guiada. Marcação, com 24h de antecedência mediante bilhete de ingresso no monumento e sujeita à disponibilidade de agenda, para [servicoseducativos@ccristo.dgpc.pt](mailto:servicoseducativos@ccristo.dgpc.pt).



Exposição Permanente:  
"Cerâmicas do Quotidiano"

Já é FÃ do Convento de Cristo?

